

Programa de Acciones Experimentales

SIMULEM. Plan Experimental de Empleo

Simulación de Empresa para la Mejora de la
Empleabilidad y Promoción del Emprendimiento

Subvencionado por



Servicio Andaluz de Empleo
CONSEJERÍA DE EMPLEO,
FORMACIÓN Y TRABAJO AUTÓNOMO

Ejecuta/Promueve



PRODETUR



¿Qué es SIMULEM. Plan Experimental de empleo?

El Programa **SIMULEM. Plan Experimental de Empleo**, Simulación de Empresa para la Mejora de la Empleabilidad y promoción del Emprendimiento está enmarcado en el **Programa de Acciones Experimentales** del Servicio Andaluz de Empleo que tiene por objeto **promover la Inserción Laboral** de personas demandantes de empleo a través de acciones de Información, Orientación, Asesoramiento Laboral y Formación.

¿Qué Ofrece?

- A las personas **demandantes de empleo**

Información para el empleo. Mercado laboral

Orientación: itinerarios de formación y empleo personalizado .

Asesoramiento , apoyo y guía personal

Búsqueda Activa de Empleo

Intermediación Laboral

Formación adaptada al mercado laboral y al perfil del demandante empleo

Simulación de Empresa, experiencia laboral práctica

Asesoramiento y acompañamiento al **Autoempleo**

- Al **tejido empresarial**

Personal cualificado en función de las necesidades de su empresa

Ahorro de costes de formación y adaptación a puestos de trabajo

Procesos de formación de candidatos, formación adaptada a las necesidades reales del puesto de trabajo.

Asesoramiento y
Orientación
Laboral

Formación

Búsqueda
Activa de
empleo

Mejora, actitudes y
competencias

Inserción
Laboral



Simulación de
Empresas

**Aprender haciendo,
Aprender trabajando**

Subvencionado por



Servicio Andaluz de Empleo
**CONSEJERÍA DE EMPLEO,
FORMACIÓN Y TRABAJO AUTÓNOMO**

Ejecuta/Promueve



PRODEUR

Colabora



La Simulación de Empresa

1La metodología de Simulación de Empresas permite a las/os participantes adquirir una **experiencia laboral** idéntica a la real. Esto se consigue llevando la oficina de trabajo al aula de la Empresa Simulada.

2La **Empresa Simulada** se distribuye en dos áreas: el Área Comercial y el Área de Administración, en cada una de ellas con sus respectivos puestos de trabajo:

Área Comercial

Recepción, almacén, facturación, compras y atención al cliente.

Área de Administración

Departamento de Recursos Humanos: contratación e incidencias, nóminas y seguros sociales.

Departamento Contable: contabilidad manual, tesorería, organismos oficiales y contabilidad informatizada.

3Las personas participantes en la Empresa Simulada adquieren las **habilidades necesarias para la adaptación a un puesto de trabajo** en una empresa real: puntualidad, trabajo en equipo, responsabilidad, capacidad negociadora, autonomía.

4Las empresas simuladas llevan a cabo su **actividad comercial a través de la Red de Empresas Simuladas y de la Agencia de Simulación Prodetur (ASP)**.

5La Agencia de Simulación Prodetur tiene por misión **simular los agentes y circunstancias del mercado** para dar sentido al desarrollo de las actividades comerciales de las Empresas Simuladas conectadas en red a través de la PLATAFORMA DE SIMULACIÓN: Entidades Financieras, Hacienda Pública, Tesorería General de la Seguridad Social, Mutuas de Accidente...

6Simulación de Empresa permite a las **personas emprendedoras** entrenarse como futuros empresarios y empresarias obteniendo una visión global de las **gestión de su propia empresa**.

Subvencionado por



Servicio Andaluz de Empleo
**CONSEJERÍA DE EMPLEO,
FORMACIÓN Y TRABAJO AUTÓNOMO**

Ejecuta/Promueve



PRODETUR

Colabora



AYUNTAMIENTO DE
La Algaba

Aprender haciendo, Aprender trabajando

SIMULEM. Plan Experimental de Empleo

Simulación de Empresa para la Mejora de la Empleabilidad
y Promoción del Emprendimiento

Orientación Laboral

Formación

Simulación de Empresa

Promoción de la Inserción Laboral

Destinatarios

Personas desempleadas inscritas en el
Servicio Andaluz de Empleo

+ Información:

Ayuntamiento de La Algaba

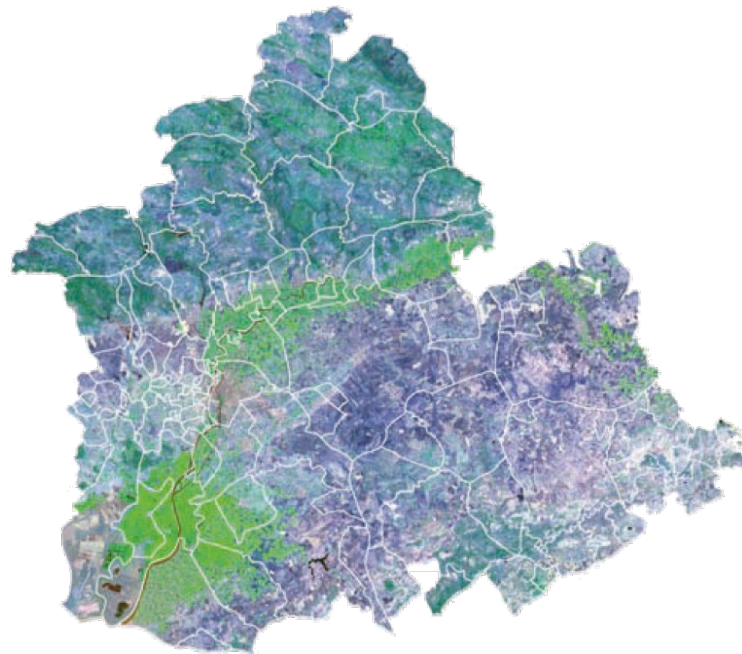
Tel.: 955 78 79 12 (ext.1204)

Dirección: Plaza Blas Infante s/n. 2ª planta

PRODETUR, S.A.U.

Teléfono: 954 48 68 00

www.prodetur.es



- Alcalá del Río
- Algaba, La
- Arahal
- Brenes
- Castilleja de la Cuesta
- Espartinas
- Estepa
- Gines
- Guillena
- Lora del Río
- Marchena
- Pilas
- Puebla de Cazalla,
- Puebla del Río, La
- Sanlúcar la Mayor
- Viso del Alcor, El

Subvencionado por



Servicio Andaluz de Empleo
CONSEJERÍA DE EMPLEO,
FORMACIÓN Y TRABAJO AUTÓNOMO

Ejecuta/Promueve



PRODETUR

Colabora

